



Descrição

A Barra BT Eco Pink, tem como finalidade melhorar a distribuição luminosa nas vitrines para a carne, criar um novo conceito de iluminação e obter redução nos consumos de energia eléctrica.

Os LEDs cumprem a norma Eye safety EN62471 classificados no Grupo de Risco 1.

A lente da barra em policarbonato cumpre as normas de segurança alimentar *food contact* FDA 21CFR 177.1580 e a norma europeia (EU) No. 10/2011.

Uma grande flexibilidade de tamanhos, (80mm a 2000mm) permite adequar a composição dos tamanhos e luminosidade a cada projecto.

Com instalação fácil, permite a utilização de barras individuais por cada um dos tamanhos e ou juntar várias barras em linha contínua de forma que o espaço a iluminar seja o mais adequado.

Cria um novo estilo de iluminação mais eficaz, mais eficiente e mais limpo o que proporciona um novo design na decoração dos espaços a iluminar.

Com esta lâmpada obtém-se um maior tempo de vida comparando com as tradicionais fluorescentes. Não emite radiação ultravioleta nem infravermelha, é uma lâmpada ecologicamente amigável, reparável e não contém mercúrio nem qualquer outra substância nociva.

Mais-Valias

Depreciação Luminosa / Vida útil – Possuem um tempo de vida útil em média de 60 mil horas em L70;
Alta eficiência, baixo consumo de energia e tensão de funcionamento baixa;

Novas possibilidades de design de luminárias ;

Elevada eficácia luminosa;

Menores impactos ambientais ao longo do ciclo de vida.

O aumento da eficácia e mais lumens por watt permite-nos no futuro re-fabricar as Barra LED, se em termos luminotécnicos e financeiros o justifique;

Possibilidade de reparação das lâmpadas Barra LED durante a vida útil das mesmas;

A re-fabricação e reparação das lâmpadas Barra LED, garante-nos um maior equilíbrio nos investimentos e um compromisso com o meio ambiente.

Características:

Fonte de Alimentação	Fonte externa LED drive voltagem constante classe II
Voltagem	24 ± 3 V DC
Corrente	164 mA
Potência	3.9 ± 0.5 W
Tempo de Vida Útil	60.000 horas (L70 - 85°C @ 65%H) *
Feixe de luz	120 ± 5° **
Abertura de luz	Transparente: 135 ± 5° Difuso: 180 ± 5° ***
Nº de LEDs	105 - SMD
Temp. Funcionamento	-20 a 40 °C
Isolamento	Classe III
Grau de protecção	IP64
Conservação Luminosa	LM80
Certificado	CE / RoHs

* Depreciação luminosa baseada no L70.

** Feixe de luz: 50% da lum. máxima.

*** Abertura de luz: 10% da lum. máxima.

Características Luminotécnicas:

Referência	Descrição	Fluxo Lum. (Lm)*	Efi. (Lm/W)	Temp. de Cor (K)**	Cor	CRI >	Tipo de Lente
32120091121	LLED BT 24V 1200 Talho HE ECO Clear	349	89	PINK	-	80	Transp.
32120091122	LLED BT 24V 1200 Talho HE ECO Frost	310	79	PINK	-	80	Difuso

* Fluxo Luminoso ± 7.5%

** Outras temperaturas de cor disponíveis sob encomenda.



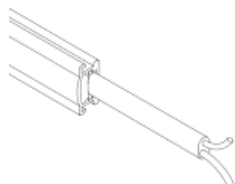
Código Das Referências:

Os últimos seis algarismos servem para escolher quais as opções que o cliente pretende.

01YY00

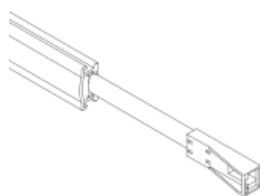
O YY é referente ao tipo de cabo escolhido pelo cliente.

YY



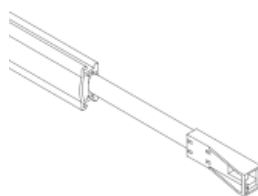
(-)

Ref:...01**0000**



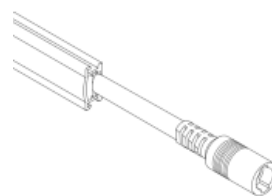
(ASQC2 0,05)

Ref:...01**0300**



(ASQC2 0,6)

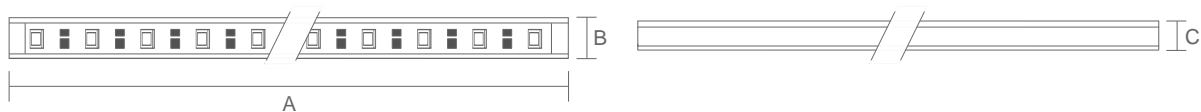
Ref:...01**0400**



(DCJ)

Ref:...01**0500**

Dimensões



A (mm)	B (mm)	C (mm)
1210	12.5	6.4

Opções

Conferir ao seu espaço a iluminar um novo visual e design com policarbonato para a lente.

Opções: Corpo

Disponibilizamos o acabamento em policarbonato.



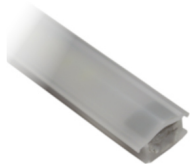
Policarbonato

Opções: Lente

Disponibilizamos 2 tipos de policarbonato, transparente e difuso.



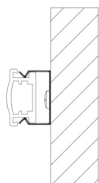
Lente transparente



Lente translúcida

Opções: Fixação Metálica

Disponibilizamos um clip fixo a 180°.



Clip fixo 180°

Opções: Ligação

Para garantir uma maior flexibilidade de instalação das nossas barras LED, disponibilizamos as barras com as seguintes características:

Entrada em cabo, entrada em conector.

Entrada em cabo e saída em conector e entrada em conector e saída em conector, para poder interligar outras barras LED.



Entrada cabo topo
(Stopo)



Entrada cabo topo com conector ASQC2
(ASQC2)