



## Mais-Valias

Com esta lâmpada obtém-se um maior tempo de vida comparando com as tradicionais fluorescentes. Não emite radiação ultravioleta nem infravermelha, é uma lâmpada ecologicamente amigável, reparável e não contém mercúrio nem qualquer outra substância nociva.

Depreciação Luminosa / Vida útil – Possuem um tempo de vida útil em média de 60 mil horas em L70;

Alta eficiência, baixo consumo de energia e tensão de funcionamento baixa;

Novas possibilidades de design de luminárias;

Elevada eficácia luminosa;

Menores impactos ambientais ao longo do ciclo de vida.

O aumento na eficácia do LED, mais lumens por Watt, permite-nos no futuro re-fabricar as Barra LED, se em termos luminotécnicos e financeiros o justifique; Possibilidade de reparação das lâmpadas Barra LED durante a vida útil das mesmas;

## Descrição

A Barra CCT LED com características ímpares, permite na mesma lâmpada ajustar a temperatura de cor e a intensidade luminosa adequada a cada momento, cria um novo conceito de iluminação, reduzindo consideravelmente os consumos energéticos.

Uma grande flexibilidade de tamanhos, (10cm a 225cm) permite adequar a composição dos tamanhos e luminosidade a cada projecto.

Comando de Infravermelhos, para controlo das Barras permite o ajuste da temperatura de cor em 4 passos: 2700K, 3000K, 4000K e 5700K e ajuste da intensidade luminosa da barra com os níveis desligado, luminosidade mínima correspondente a 20% da luminosidade, luminosidade média, 50% da luminosidade e luminosidade máxima, 100% da luminosidade.

Botão para memorizar a configuração. Os LEDs cumprem a norma Eye safety EN62471 classificados no Grupo de Risco 1.

A lente da barra em policarbonato cumpre as normas de segurança alimentar *food contact* FDA 21CFR 177.1580 e a norma europeia (EU) No. 10/2011.

## Características:

Fonte de Alimentação	Fonte externa LED drive voltagem constante classe II
Voltagem	24 ± 3 V DC
Corrente	700 mA
Potência	16.8 ± 1W
Tempo de Vida Útil	60.000 horas (L70 - 55°C @ 65%H) *
Feixe de luz	120 ± 5° **
Abertura de luz	Transparente: 135 ± 5° Difuso: 195 ± 5° ***
Nº de LEDs	196 - SMD
Temp. Funcionamento	-20 a 40 °C
Isolamento	Classe III
Grau de protecção	IP42
Conservação Luminosa	LM80 (Relatório disponível: <a href="#">LM-80 9000hrs</a> )
Certificado	CE / RoHs

\* Depreciação luminosa baseada no L70.

\*\* Feixe de luz: 50% da lum. máxima.

\*\*\* Abertura de luz: 10% da lum. máxima.

## Características Luminotécnicas:

Referência	Descrição	Fluxo Lum. (Lm)*	Efi. (Lm/W)	Temp. de Cor (K)**	Cor	CRI >	Tipo de Lente
40105001101	LLED Barra 24V CCT 105 Clear	1856	110	2725 ± 71	Quente	80	Transp.
40105001102	LLED Barra 24V CCT 105 Frost	1594	95	2725 ± 71	Quente	80	Difuso
40105001101	LLED Barra 24V CCT 105 Clear	1856	110	3045 ± 84	Quente	80	Transp.
40105001102	LLED Barra 24V CCT 105 Frost	1594	95	3045 ± 84	Quente	80	Difuso
40105001101	LLED Barra 24V CCT 105 Clear	1941	116	3986 ± 144	Neutro	80	Transp.
40105001102	LLED Barra 24V CCT 105 Frost	1667	99	3986 ± 144	Neutro	80	Difuso
40105001101	LLED Barra 24V CCT 105 Clear	1941	116	5668 ± 207	Frio	80	Transp.
40105001102	LLED Barra 24V CCT 105 Frost	1667	99	5668 ± 207	Frio	80	Difuso

\* Fluxo Luminoso ± 7.5%

\*\* Outras temperaturas de cor disponíveis sob encomenda.



## Código Das Referências:

Os últimos seis algarismos servem para escolher quais as opções que o cliente pretende.

### XXYYZZ

O XX é referente à opção do corpo desejada.

O YY corresponde se o produto tem ou não conectores.

O ZZ refere-se ao tipo de cabo.

### XX

Alumínio Natural | Ref:...01YYZZ

Alumínio Chocolate | Ref:...03YYZZ

Alumínio Branco | Ref:...02YYZZ

### YY



(STOPO) Entrada cabo topo

Ref:...XX01ZZ



(1C2P STOPO) Entrada cabo topo saída conector

Ref:...XX08ZZ



(1C2P) Entrada conector macho

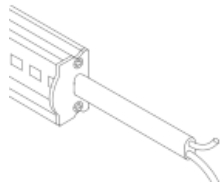
Ref:...XX04ZZ



(1C2P) Entrada conector macho saída conector fêmea

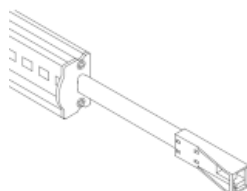
Ref:...XX06ZZ

### ZZ



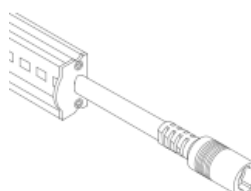
(-)

Ref:...XXYY00



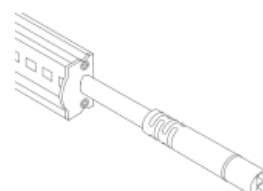
(ASQC2)

Ref:...XXYY27



(DCJ)

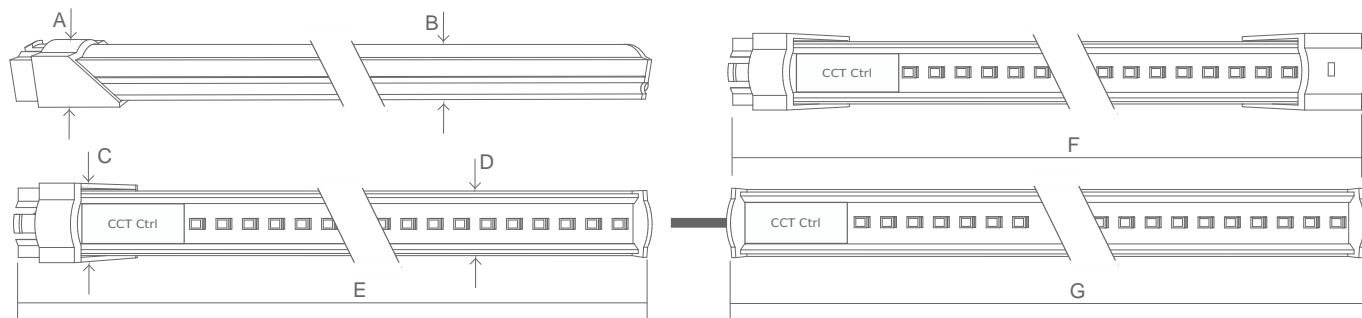
Ref:...XXYY25



(DC24)

Ref:...XXYY42


## Dimensões



A (mm)	B (mm)	C (mm)	D (mm)	E (mm)	F (mm)	G (mm)
15	12	20	17	1093	1108	1068


## Comando IR para controlo da temperatura de cor

Comando de Infravermelhos, para controlo das Barras LED 24V com ajuste da temperatura de cor e luminosidade.


 Ajuste da temperatura de cor em 4 passos; 2700K, 3000K, 4000K e 5700K

**CCT**




 Ajuste da intensidade luminosa da barra com os seguintes níveis: desligado, luminosidade mínima correspondente a 20% da luminosidade, luminosidade média, 50% da luminosidade e luminosidade máxima, 100% da luminosidade.



 Botão para memorizar a configuração.  
Quando se pressiona este botão, é memorizado a temperatura de cor e o nível de luminosidade configurada.  
A barra faz um "Flick" indicando que os parâmetros foram gravados.



**CCT: Temperatura de cor**  
**Color temperature**

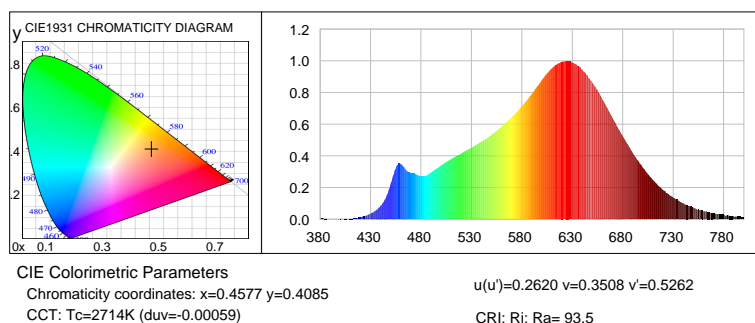
 **Intensidade luminosa**  
**Lighting intensity**



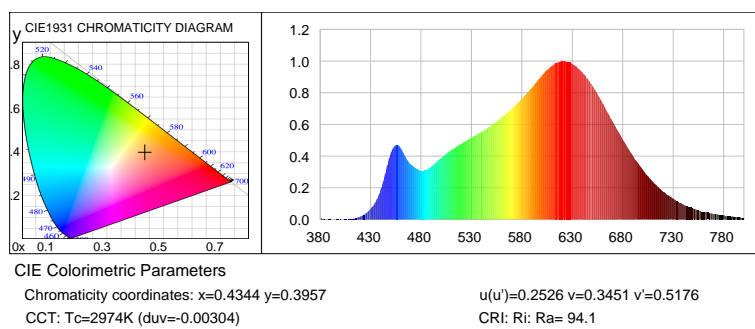
## CCT (Temperatura de cor)

Margem da temperatura de cor de 3 SDCM tendo como referência o centro da elipse de MacAdam segundo a norma ANSI C78.377:2011

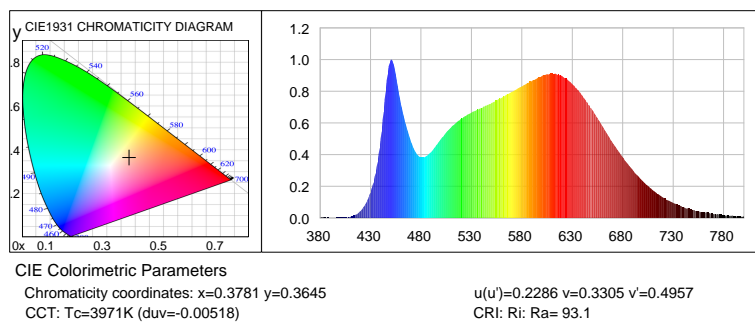
### Branco quente 2700K 3SDCM



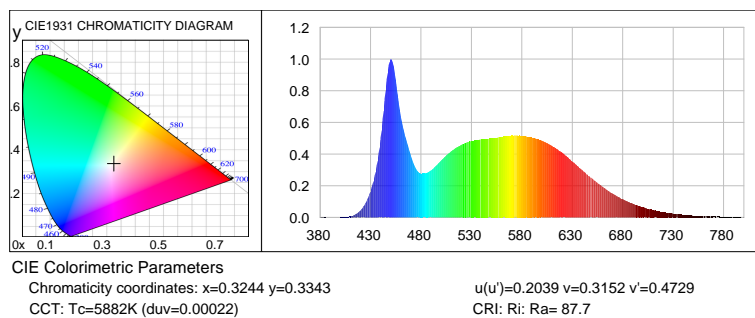
### Branco quente 3000K 3SDCM



### Branco neutro 4000K 3SDCM



### Branco frio 5700K 3SDCM



## Opções

Disponibilizamos a todos os profissionais e não profissionais uma enorme flexibilidade de instalação das nossas Barras LED.

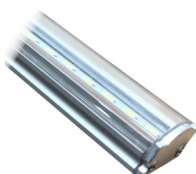
Conferir ao seu espaço a iluminar um novo visual e design com 3 cores disponíveis de acabamento para o corpo da lâmpada e 2 tipos de policarbonato para a lente.

Sistema de fixação rotativo ou fixo

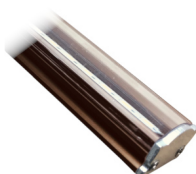
Enorme flexibilidade de ligações.

### Opções: Corpo

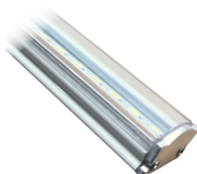
Disponibilizamos 3 acabamentos para o corpo da barra, que permite um novo visual e design na utilização das nossas barras LED.



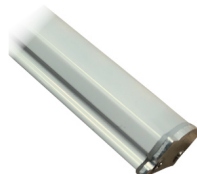
Alumínio Natural



Alumínio Chocolate



Alumínio Branco



Policarbonato

### Opções: Lente

Disponibilizamos 2 tipos de policarbonato, transparente e difuso.



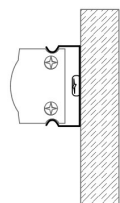
Lente transparente



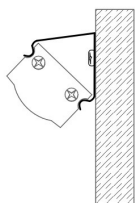
Lente translúcida

### Opções: Fixação Metálica

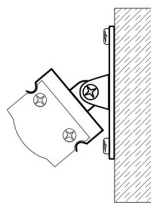
Disponibilizamos 3 tipos de fixação, rotativo de modo a poder orientar a barra, fixo a 45° e fixo a 180°. Disponível em PVC uma fixação a 180°, 45° e de canto.



Clip fixo 180°



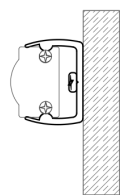
Clip fixo 45°



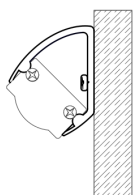
Clip rotativo

### Opções: Fixação Em Pvc

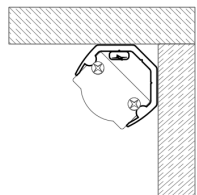
Disponibilizamos 3 tipos de fixação, rotativo de modo a poder orientar a barra, fixo a 45° e fixo a 180°. Disponível em PVC uma fixação a 180°, 45° e de canto.



Clip PVC 180°



Clip PVC 45°



Clip PVC de canto

## Opções: Ligação

Para garantir uma maior flexibilidade de instalação das nossa barras LED, disponibilizamos as barras com as seguintes características:

Entrada em cabo, entrada em conector.

Entrada em cabo e saída em conector e entrada em conector e saída em conector, para poder interligar outras barras LED.



Entrada cabo topo  
(Stopo)



Entrada cabo topo saída conector  
(1C2P STopo)



Entrada conector macho  
(1C2P)



Entrada conector macho saída conector fêmea  
(2C2P)



Entrada cabo topo com conector ASQC2  
(ASQC2)